

Kosten

Betreuungsentgelt Schulkindbetreuung	Monatsbeitrag
Frühbetreuung 07:00-08:00 Uhr 5 Tage pro Woche	20,00 €
Montag bis Freitag 12:00 - 14:00 Uhr 5 Tage pro Woche	70,00 €
Montag bis Freitag 12:00 - 15:00 Uhr 5 Tage pro Woche	100,00 €
Montag bis Freitag 12:00 - 16:00 Uhr 5 Tage pro Woche	120,00 €
Montag bis Freitag 12:00 – 16:00 Uhr 3 Tage pro Woche	70,00 €
Zusätzliches Verpflegungsentgelt:	
Verpflegungsentgelt 3 Tage pro Woche	51,00 €
Verpflegungsentgelt 5 Tage pro Woche	78,00 €

Kontakt

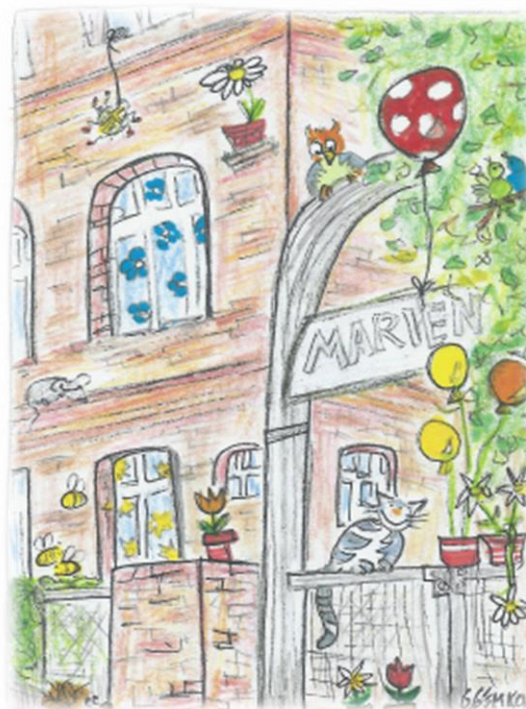
Leitung: Kai-Ole Litzenroth

Adresse: Langer Lohberg 6-8
23552 Lübeck

Telefon: 0451 122 814 80

Mobil: 0157 80 50 90 13

skh.marien-schule@kinderwege.de
www.kinderwege.de



Herzlich Willkommen
bei uns
im Schulkindergarten
an der Marien-Schule

KinderWege 

Wer sind wir?

Das Schulkinderhaus an der Marien-Schule ist eines der zwölf KinderWege-Schulkinderhäuser in Lübeck. Ebenfalls sind wir Mitglied im Schulnetzwerk Innenstadt.

Unser Team besteht aus Erzieher:innen, Motopäden:innen, Pädagogischen Mitarbeiter:innen, sowie Bundesfreiwilligendienstler:innen.

Unsere Mitarbeiterinnen und Mitarbeiter sind im Rahmen schulischer Integrationshilfe im Unterricht eingesetzt und erleben Ihre Kinder somit auch außerhalb der Nachmittagsbetreuung.

Was machen wir?

Im Rahmen des Offenen Ganztages bieten wir verschiedene Angebote von Hausaufgabenförderungsgruppen bis hin zu Angeboten sozialer Gruppenarbeit. Pädagogische Begleitung und Betreuung durch Fachkräfte, Förderangebote, Freizeitaktivitäten, Sport und kreative Angebote runden unsere Nachmittage ab.

Nach der Schule starten die Kinder mit einem kindgerechten Mittagstisch. Außerdem werden sie auch in den Nachmittagsstunden mit gesunden Snacks versorgt.

Zusätzlich zu der Betreuung nach der Schule, von 12:00 bis 16:00 Uhr, bieten wir eine Frühbetreuung von 07:00 bis 08:00 Uhr vor Schulbeginn an.

Ferienbetreuung

Darüber hinaus betreuen wir Ihre Kinder auch gerne während der Ferienzeiten. Jeweils in der ersten Hälfte der Oster-, Herbst- und Sommerferien, der letzten Woche in den Sommerferien und in der zweiten Hälfte der Weihnachtsferien können die Schülerinnen und Schüler des Schulkinderhauses von 08:00 bis 16:00 Uhr an verschiedenen Angeboten teilnehmen.

Unsere Mitarbeiterinnen und Mitarbeiter unternehmen mit den Kindern unterschiedliche Ausflüge, andere sportliche und kreative Aktivitäten im und außerhalb des Schulgebäudes.