

## Das sind wir:

- ca. 240 Kinder
- ca. 18 Lehrkräfte
- 11 Klassen und 1 DaZ-Klasse  
(DaZ = Deutsch als Zweitsprache)
- verlässlich:
  - 1./2. Klasse 8.00 - 12.00 Uhr
  - 3./4. Klasse 8.00 - 13.00 Uhr
- Offene Ganztagschule
- Schulkinderhaus  
(Betreute Grundschule)



MITEINANDER



VIELFALTIG

TOLERANT

INDIVIDUELL

RESPEKTVOLL

IN BEWEGUNG

SCHULE



## Hier lernen wir:

- in freundlich gestalteten Klassenräumen
- in der Schülerbücherei
- in der Turnhalle
- im Musikraum/in der Aula
- auf dem Schulhof



## Wir lernen auch:

- im Museum
- im Theater
- auf dem Ringstedtenhof
- auf Klassenfahrten
- auf Ausflügen

## So lernen wir:

- individuell
- mit Partnern
- in Gruppen
- offen und frontal
- in Projekten
- durch Forderung und Förderung
- durch Inklusion

## Das machen wir noch:

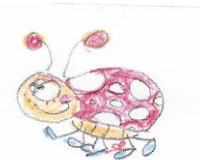
- Theater- und Musikaufführungen durch musische AGs
- Sportfeste und Sportwettbewerbe
- Schwimmunterricht
- Mathematik-Olympiade
- Schulfeste
- Gewaltprävention („fit und stark plus“)
- Themengottesdienste
- Lichterfest

## Das bieten wir am Nachmittag an:

- Offenen Ganztage im Rahmen des Netzwerkes Innenstadt (Musik und Bewegung, Chor, Theater, Fußball, Tischtennis, Backen und Kochen u.v.m.)
- Hausaufgabenbetreuung
- Lesementoren
- Schulkinderhaus (Betreute Grundschule)

## Wir freuen uns über:

- ein respektvolles Miteinander
- Toleranz untereinander
- engagierte Eltern
- kurze Wege zu den kulturellen Lernorten



### Kontaktdaten:

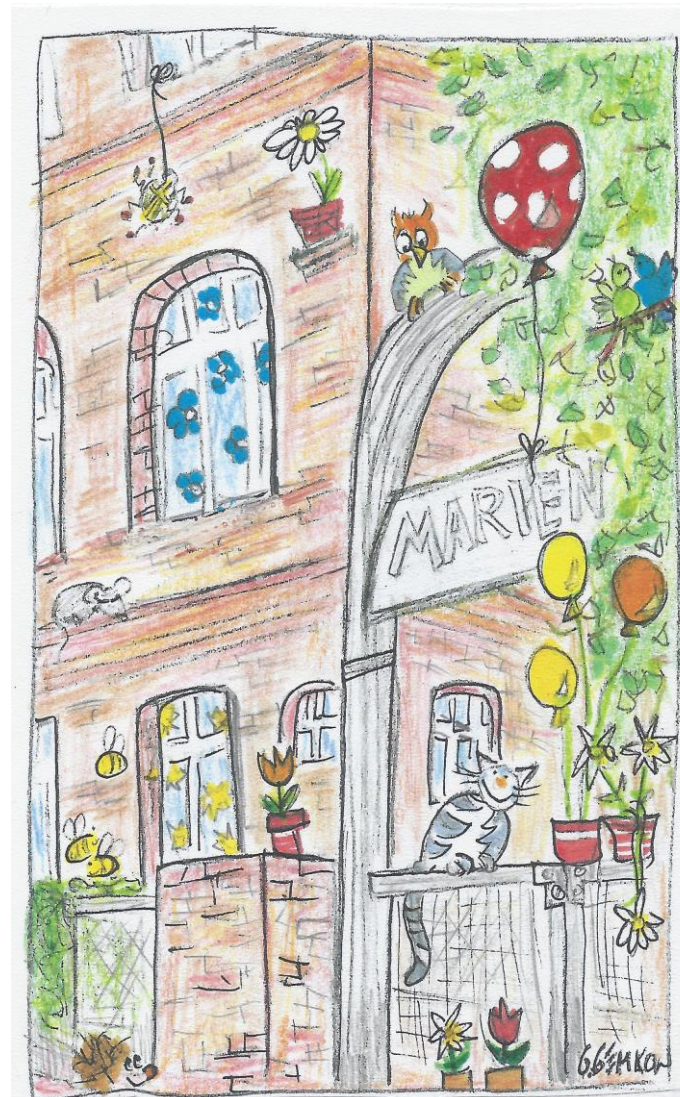
Langer Lohberg 6-8  
23552 Lübeck

Tel.: 0451-122 814 11 Schulbüro  
Tel.: 0451-122 814 36 Lehrerzimmer

[www.marienschule-luebeck.de](http://www.marienschule-luebeck.de)  
[marien-schule.luebeck@schule.landsh.de](mailto:marien-schule.luebeck@schule.landsh.de)

Das Schulbüro ist erreichbar:

Montags, mittwochs und donnerstags  
von 09:00 bis 13:00 Uhr



# Marien-Schule

Grundschule der Hansestadt Lübeck

**Im Herzen der Altstadt**  
Langer Lohberg 6-8, 23552 Lübeck